



ADAPTADOR SEM FIOS 450N BANDA DUPLA USB 2.0



**Manual de Instalação Rápida
DN-70650**

Conteúdo

Conteúdo da Embalagem.....	Página 1
Instalação do Cartão de Rede.....	Página 2
Ligar o Ponto de Acesso Sem Fios	Página 5

Conteúdo da Embalagem

Antes de começar a usar este cartão de rede sem fios, deve verificar se a embalagem está completa, e contactar o seu revendedor para solicitar algum item que esteja em falta:

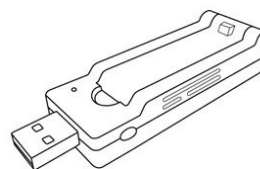
- Cartão de rede sem fios USB (1 unid.) 1
- Manual de instalação rápida (1 unid.) 2
- Controlador/Utilitário/ CD-ROM do manual do utilizador (1 unid.) 3



3



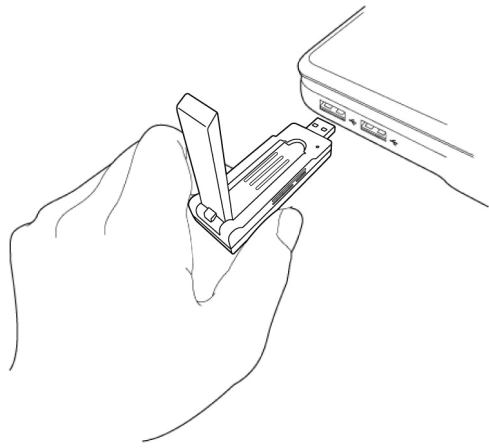
2



1

Instalação do Cartão de Rede

Seguir as seguintes instruções para instalar o seu novo cartão de rede sem fios USB.



1. Inserir o cartão de rede sem fios USB numa porta USB 2.0 vazia do seu computador, depois de o mesmo estar ligado.

Nunca usar de força para introduzir o cartão, se achar que está encravado, retirar o cartão e tentar de novo.

Found New Hardware Wizard



Welcome to the Found New Hardware Wizard

Windows will search for current and updated software by looking on your computer, on the hardware installation CD, or on the Windows Update Web site (with your permission).

[Read our privacy policy](#)

Can Windows connect to Windows Update to search for software?

- Yes, this time only
 Yes, now and every time I connect a device
 No, not this time

Click Next to continue.

< Back Next > Cancel

2. Se aparecer a seguinte mensagem no seu computador, clicar 'Cancel'.

Ralink Wireless LAN - InstallShield Wizard

License Agreement

Please read the following license agreement carefully.

RALINK Wireless Utility for Windows 2000/XP/Vista/Win7
Copyright (C) RALINK TECHNOLOGY, CORP. All Rights Reserved.

Thank you for purchasing RALINK Wireless product!

SOFTWARE PRODUCT LICENSE
The SOFTWARE PRODUCT is protected by copyright laws and international copyright treaties, as well as other intellectual property laws and treaties. The SOFTWARE PRODUCT is licensed, not sold.

1. GRANT OF LICENSE. This End-User License Agreement grants you the following rights: Installation and Use. You may install and use an unlimited number of copies of the SOFTWARE PRODUCT.

Reproduction and Distribution. You may reproduce and distribute an unlimited number of copies of the SOFTWARE PRODUCT; provided that each copy shall be a true and complete copy, including all copyright and trademark notices, and shall be accompanied by a copy of this EULA. Copies of the SOFTWARE PRODUCT may be distributed as a standalone product or included with your own product.

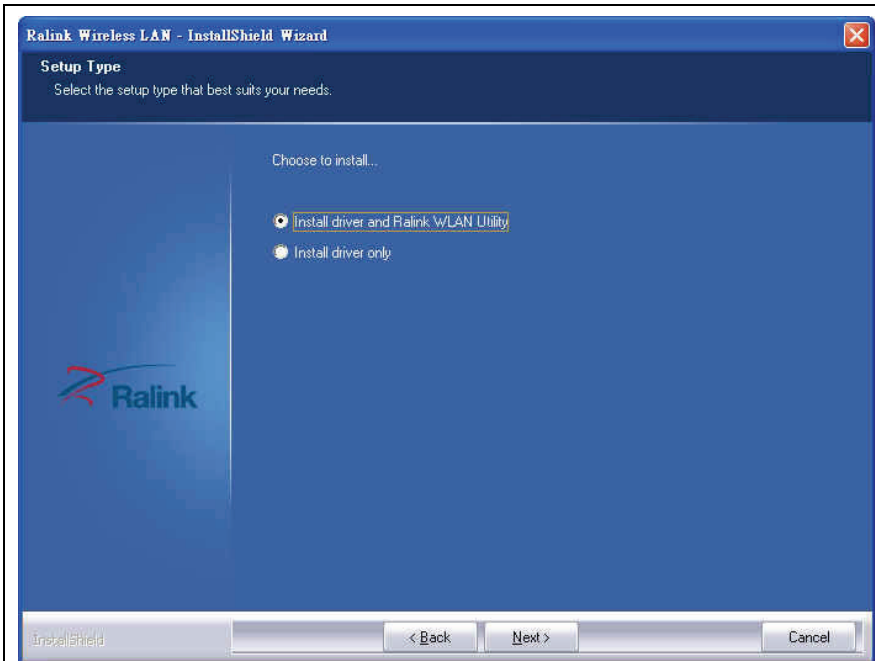
- I accept the terms of the license agreement
 I do not accept the terms of the license agreement

Print

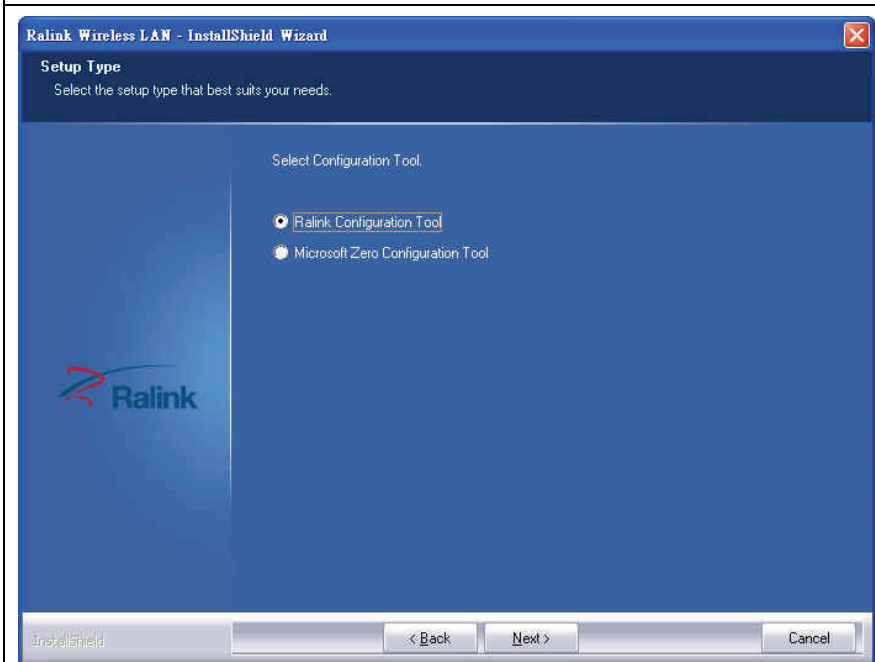
InstallShield

< Back Next > Cancel

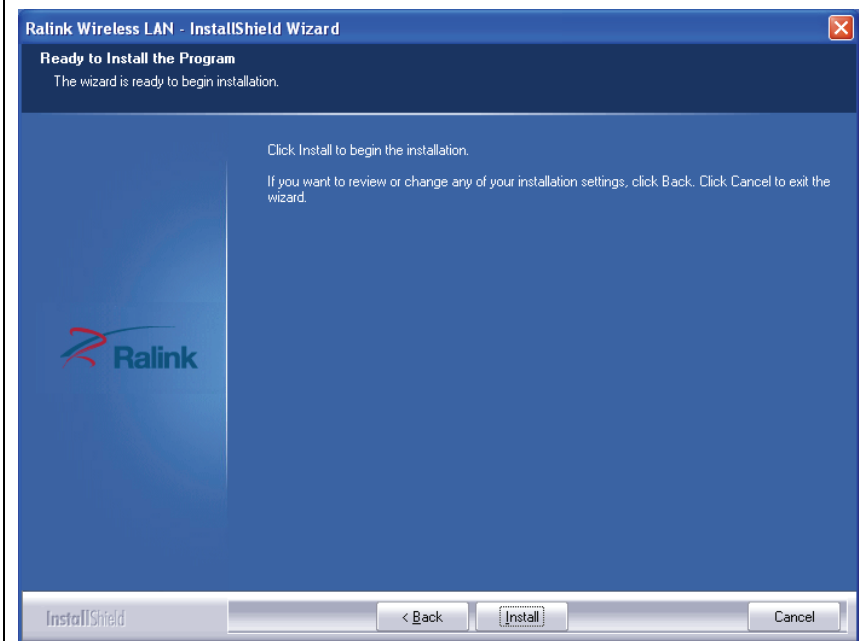
3. Introduzir o dispositivo controlador na entrada CD/DVD ROM do seu computador e executar o programa 'Setup.exe'. Deve ler o cordo de licença de utilização e clicar em 'Aceito os termos do acordo de licença' e 'Next' para aceitar o acordo de licença.



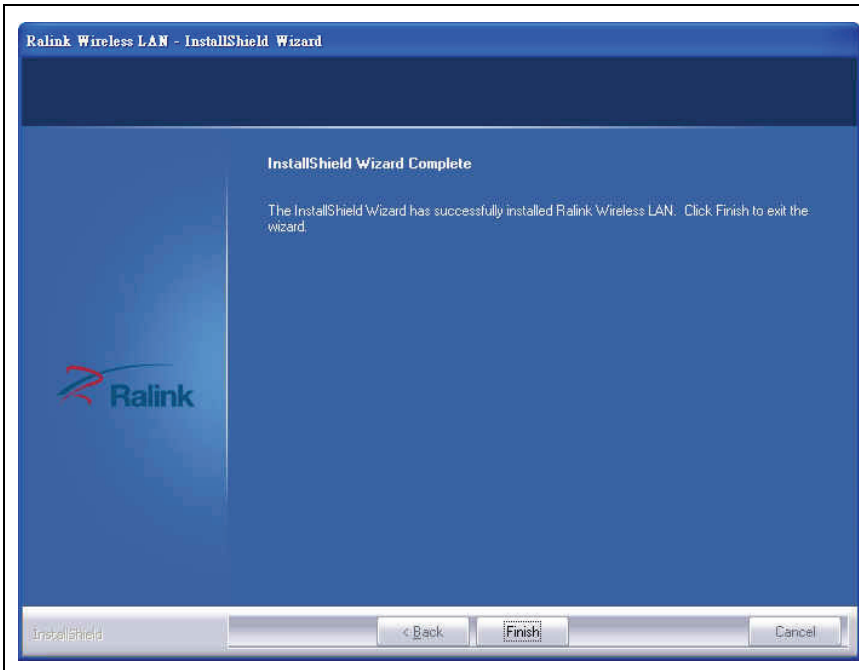
4. É recomendado instalar o controlador e o utilitário se o cartão de rede estiver a ser instalado pela primeira vez. Se pretender actualizar apenas o controlador, escolher 'Install driver only'. Clicar 'Next' para continuar.



5. Pode escolher aqui a ferramenta de configuração usada para configurar o cartão de rede sem fios. É recomendado seleccionar 'Ralink Configuration Tool', a qual lhe proporciona o acesso total a todas as funções deste cartão de rede sem fios. Se preferir usar a ferramenta de configuração fornecida pelo Windows XP, Vista ou 7, deve seleccionar 'Microsoft Zero Configuration Tool' depois clicar 'Next'.



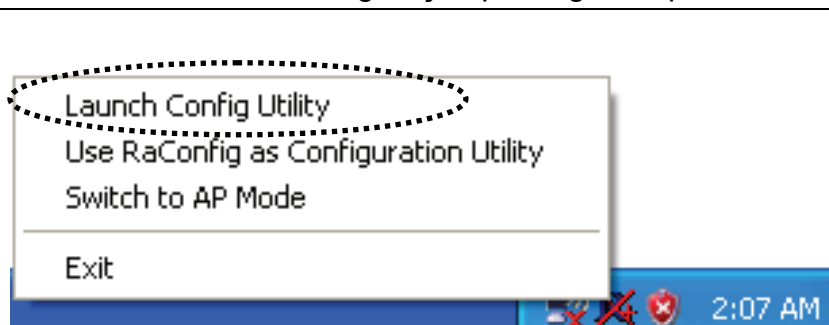
6. Neste momento visualizará a seguinte mensagem, clicar em 'Install' para iniciar a instalação. **Se visualizar de novo a mensagem 'Found New Hardware', deve ignorá-la e aguardar.**



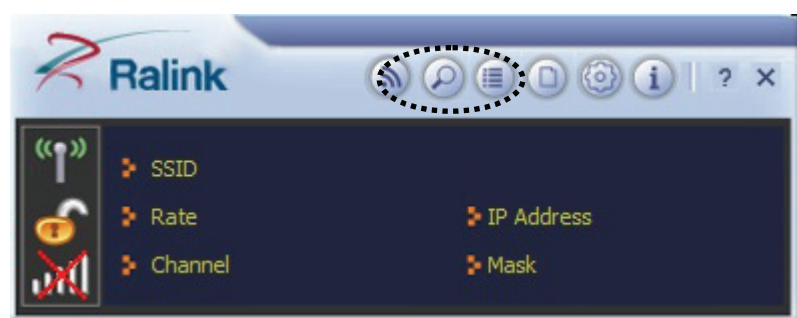
7. Aguardar enquanto o procedimento de instalação está a ser executado. Quando visualizará esta mensagem, clicar em 'Finish' para concluir o procedimento da instalação.


Ligar o Ponto de Acesso Sem Fios


Usar o Utilitário de Configuração para ligar ao ponto de acesso sem fios.



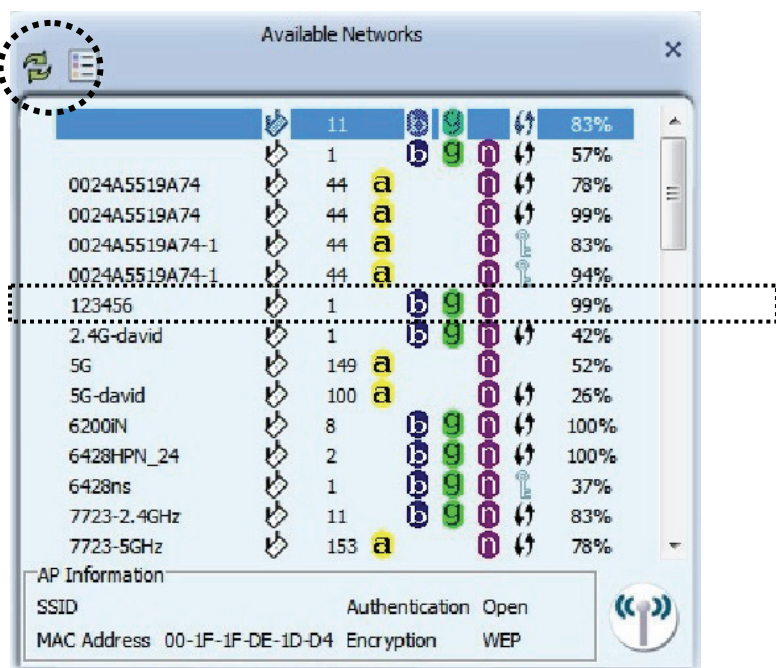
1. Depois da instalação estar completa, o utilitário de configuração sem fios será mostrado automaticamente no ambiente de trabalho do seu computador. O ícone estará no canto inferior direito do seu sistema Windows. Pode clicar no ícone com o botão do lado direito do rato, e seleccionar o utilitário de configuração que pretende usar ou alterar o cartão de rede para o modo AP.



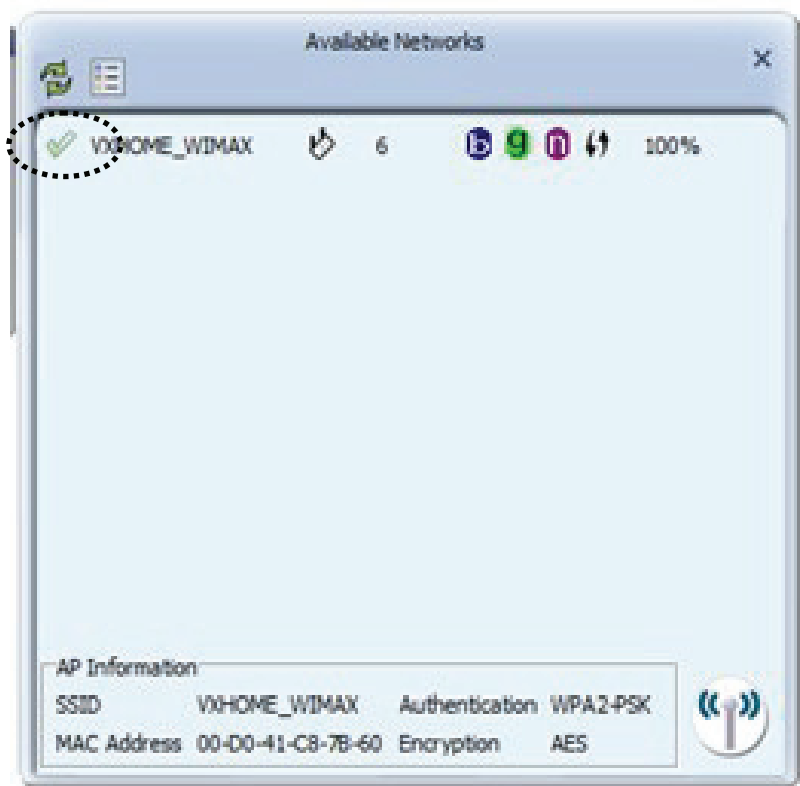
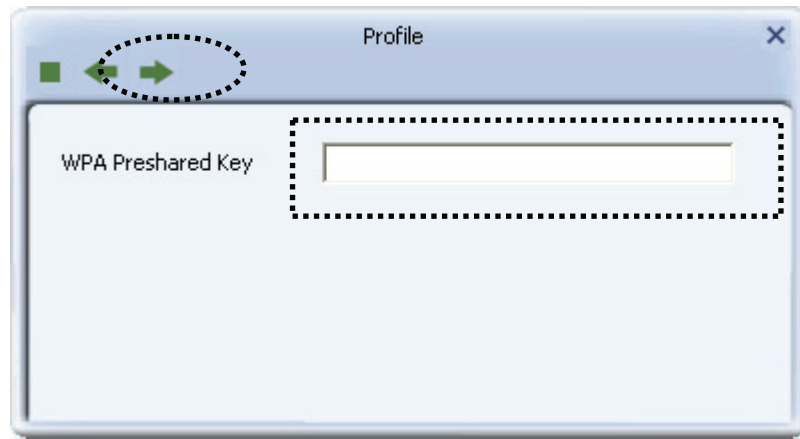
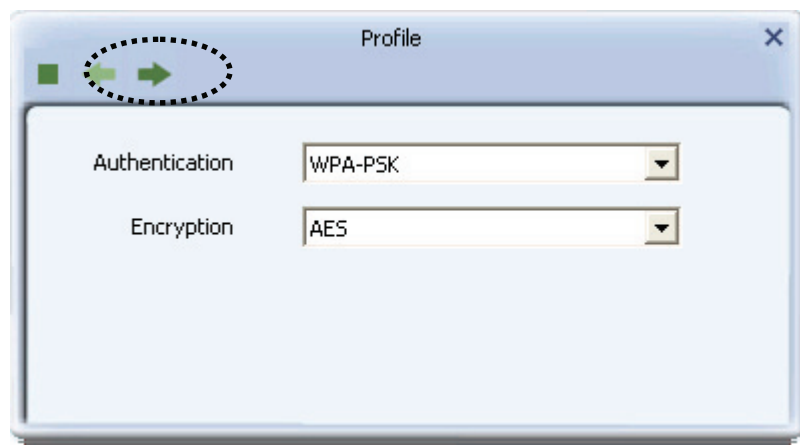
2. Clicar o botão 'Site Survey'  para abrir a lista de redes sem fios disponíveis (e o respectivo estado).

Se o ponto de acesso que pretende ligar não for aqui mostrado, deve clicar o botão 'Refresh'  para procurar de novo os pontos de acesso sem fios.

Para ligar um ponto de acesso sem fios, deve clicar duas vezes no mesmo.



NOTA: No Vista, o cartão de rede não ligará automaticamente a qualquer ponto de acesso sem fios não codificado.

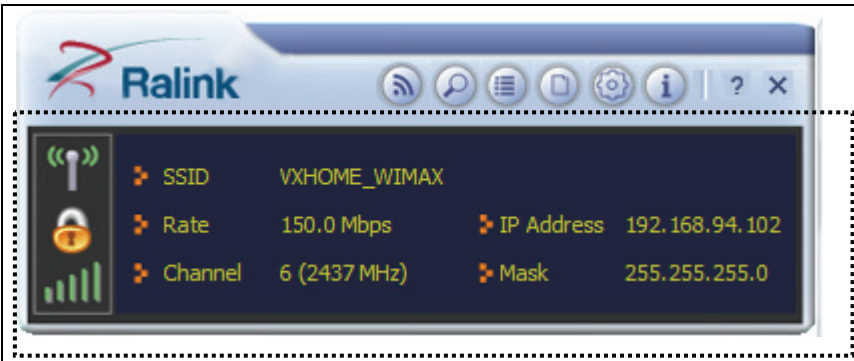


3. Se o ponto de acesso sem fios utilizar codificação, tem de introduzir o código WEP ou o código pré-partilhado WPA. Clicar na seta direita para continuar. Geralmente não é necessário mudar o método de codificação, este será automaticamente detectado.

Introduzir aqui a chave de codificação (ou frase-chave, depende do método de codificação), depois clicar na seta direita.

Se o valor que introduziu aqui não estiver correcto, não lhe será possível ligar ao ponto de acesso sem fios.

4. Quando visualizar o símbolo de verificação ao lado do ponto de acesso que deseja ligar, o seu computador está ligado ao ponto de acesso que seleccionou.



O estado da ligação será mostrado também no utilitário de configuração.

Para definições avançadas e para outras funções deste cartão USB de rede sem fios, deve consultar o manual do utilizador incluído no CD-ROM fornecido.

